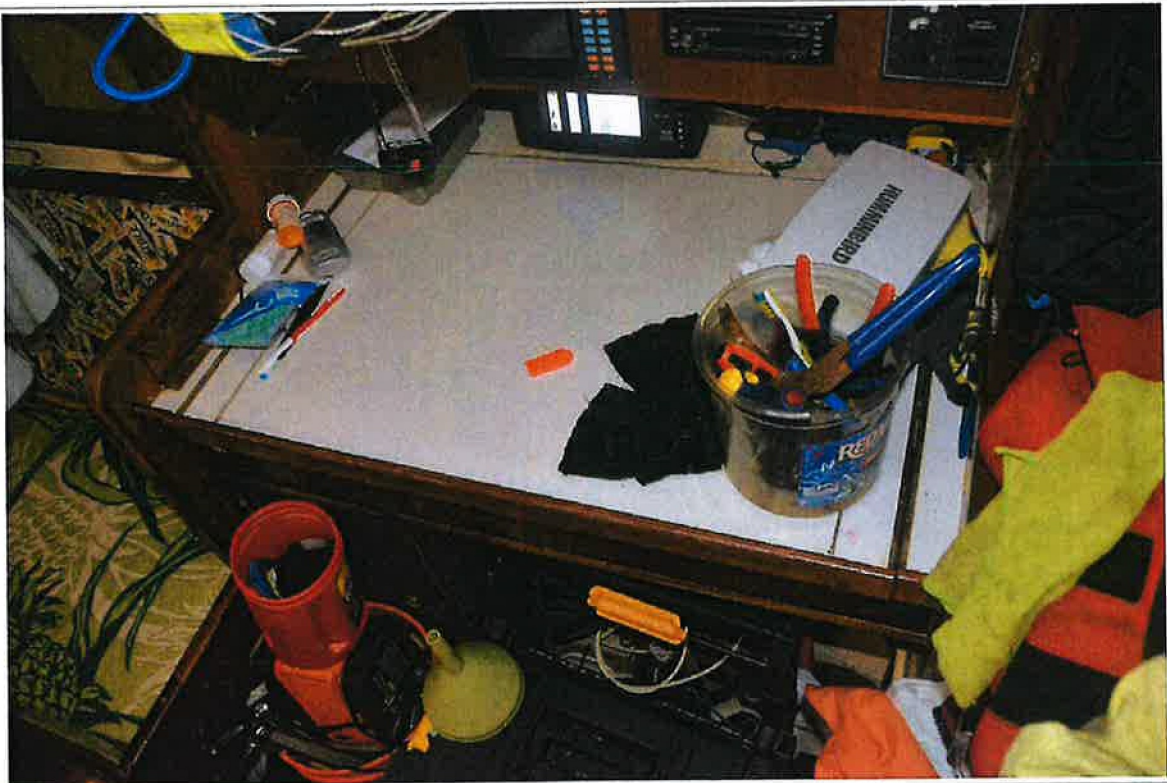




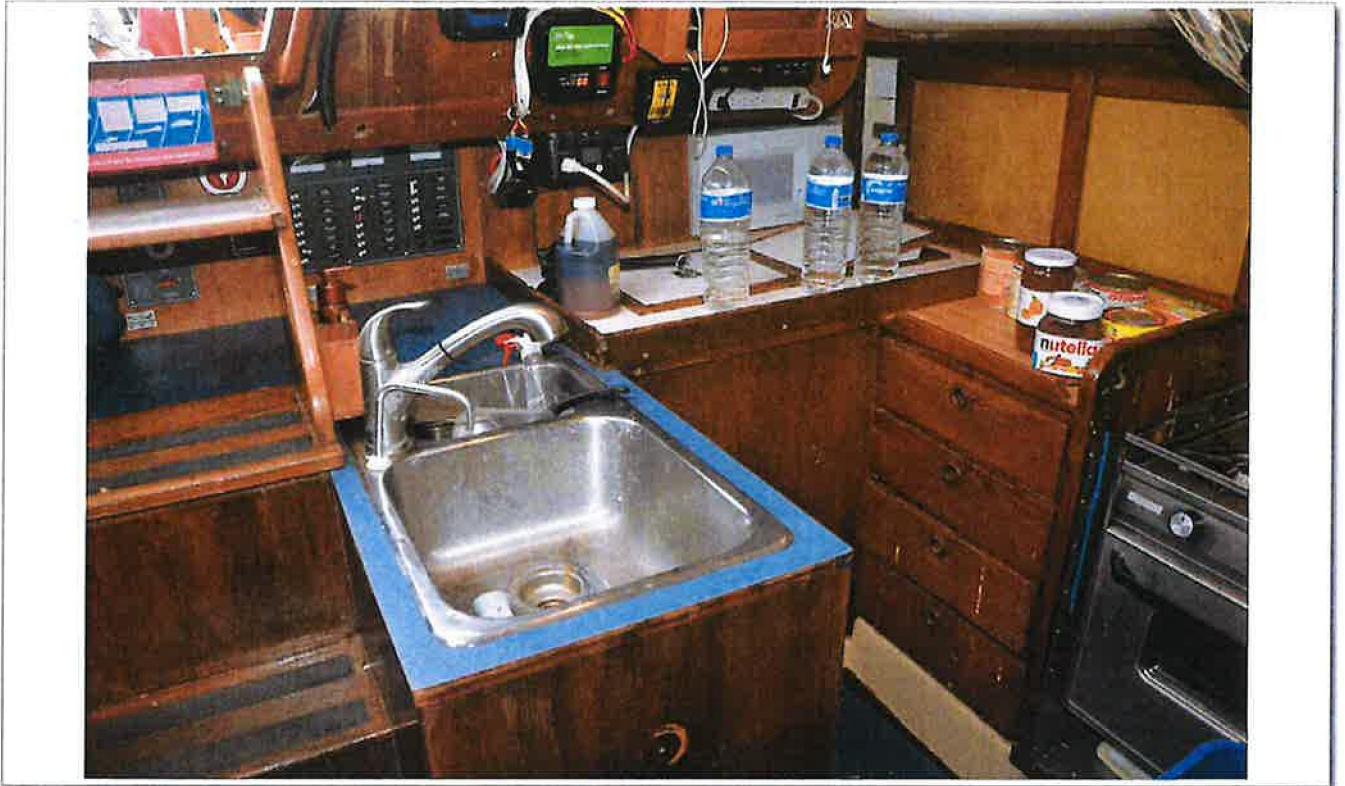
07 - Autre vue de l'intérieur de la cabine, zone salon cabine. Notons en arrière plan la zone cabine.



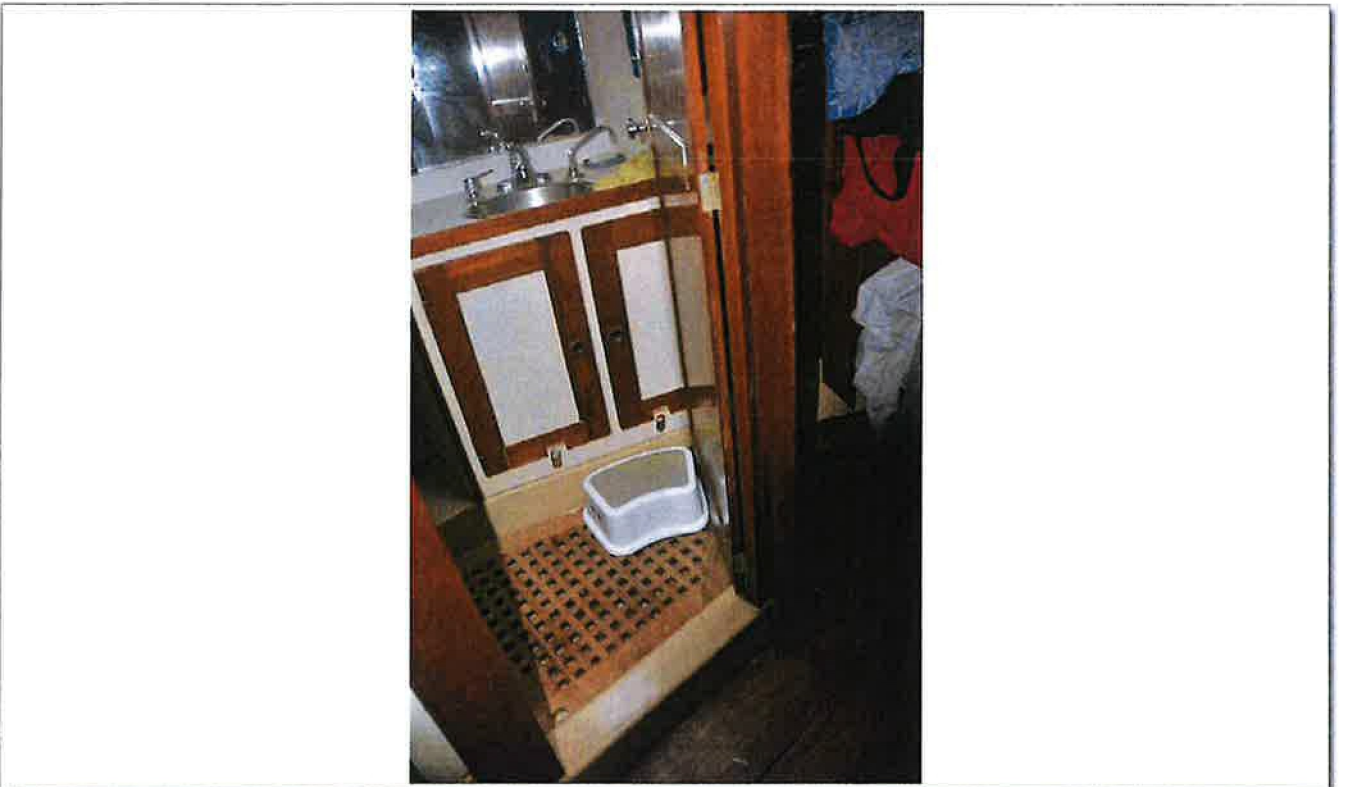
08 - Autre vue de la zone salon cabine à droite de l'entrée.

Le Technicien en Investigations Criminelles:

A handwritten signature in blue ink, consisting of several loops and lines, located at the bottom right of the page.



09 - Aum, vllf of /, l ,0110 s., /on c., b/110 ., gmrche of /enrm.

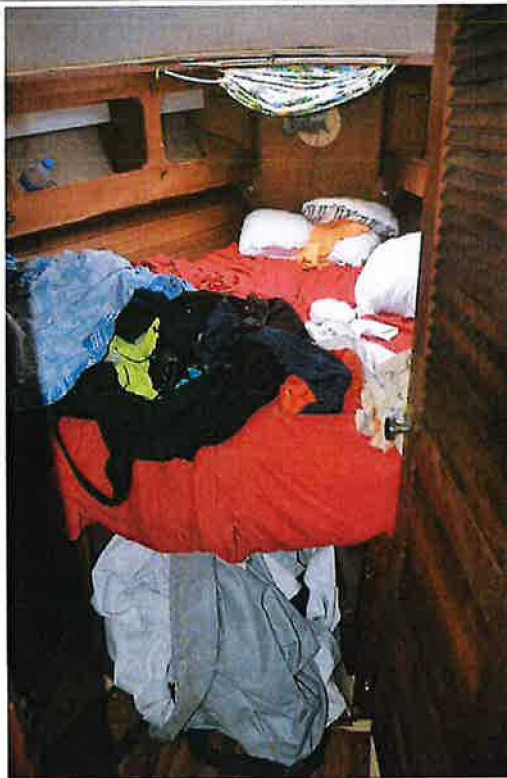


10 - View d<, /, l zone s, ll/e of b-in - tollerres.

Le Technicien en Investigations Criminelles:



11- A111re v10 of1, s,,lle area of bo/11 - ro//erres.

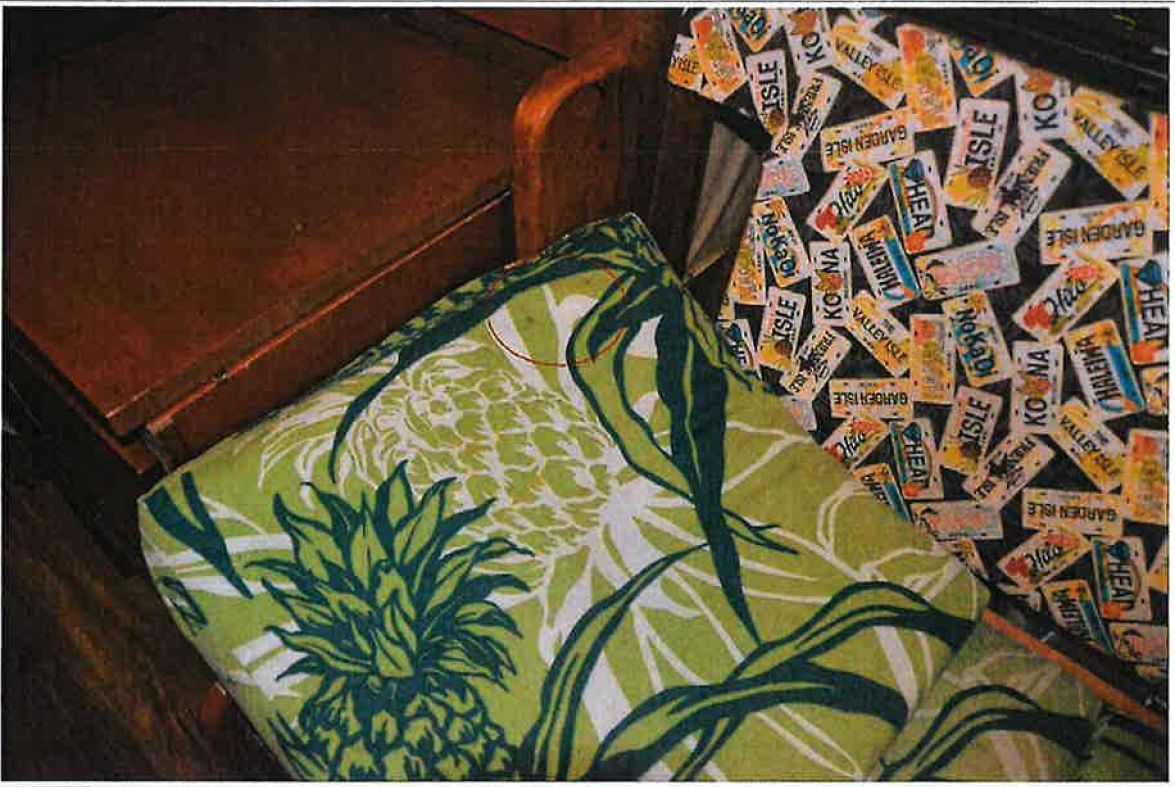


12- View of /-zone c,,b/11e.

Le Technicien en Investigations Criminelles:



13 - Vue de traces présentes sur un coussin de la chambre.



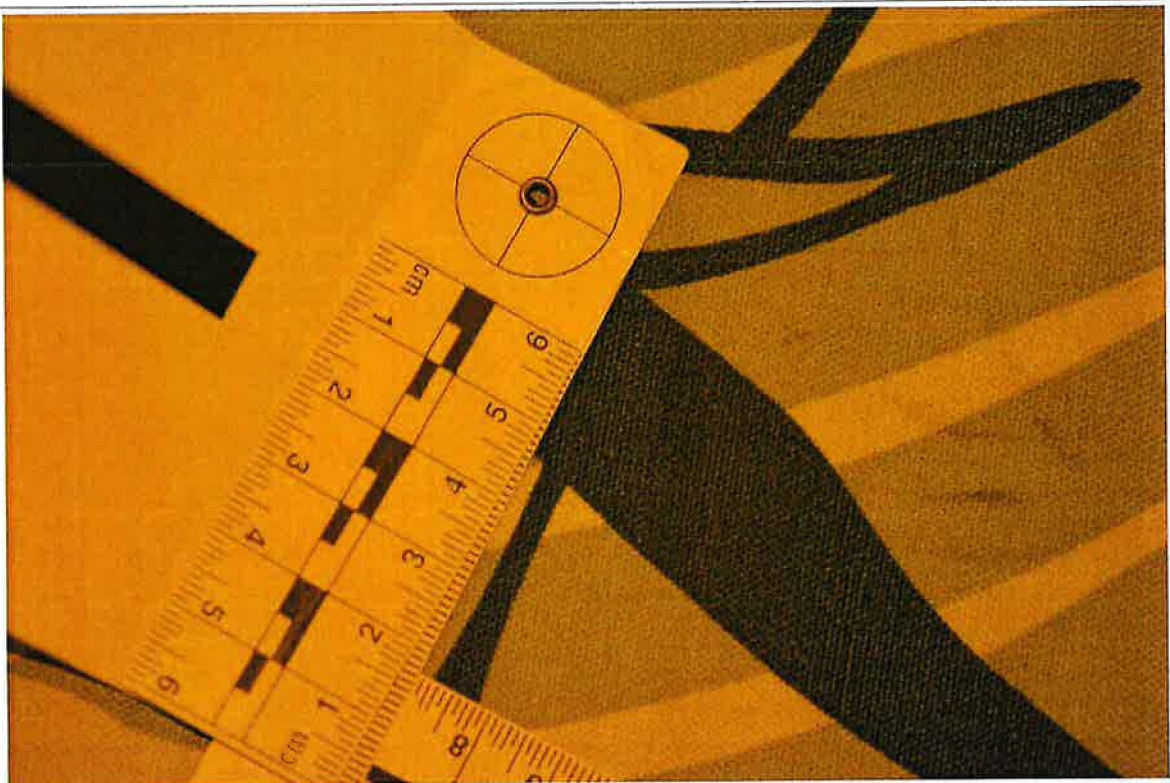
14 - Vue de traces présentes sur un autre coussin du salon.

Le Technicien en Investigations Criminelles:

1734 edw



15 - Vue de l'intérieur de la cabine après la cotation des traces numérotés 1 à 7.



16 - Vue de traces présentes sur un coussin du salon et cotées 1.

Signature de l'inspecteur de police judiciaire

A handwritten signature in blue ink, consisting of several overlapping loops and lines.



17 - Vue de traces présentes sur un coussin du coin salon et cotées 2.



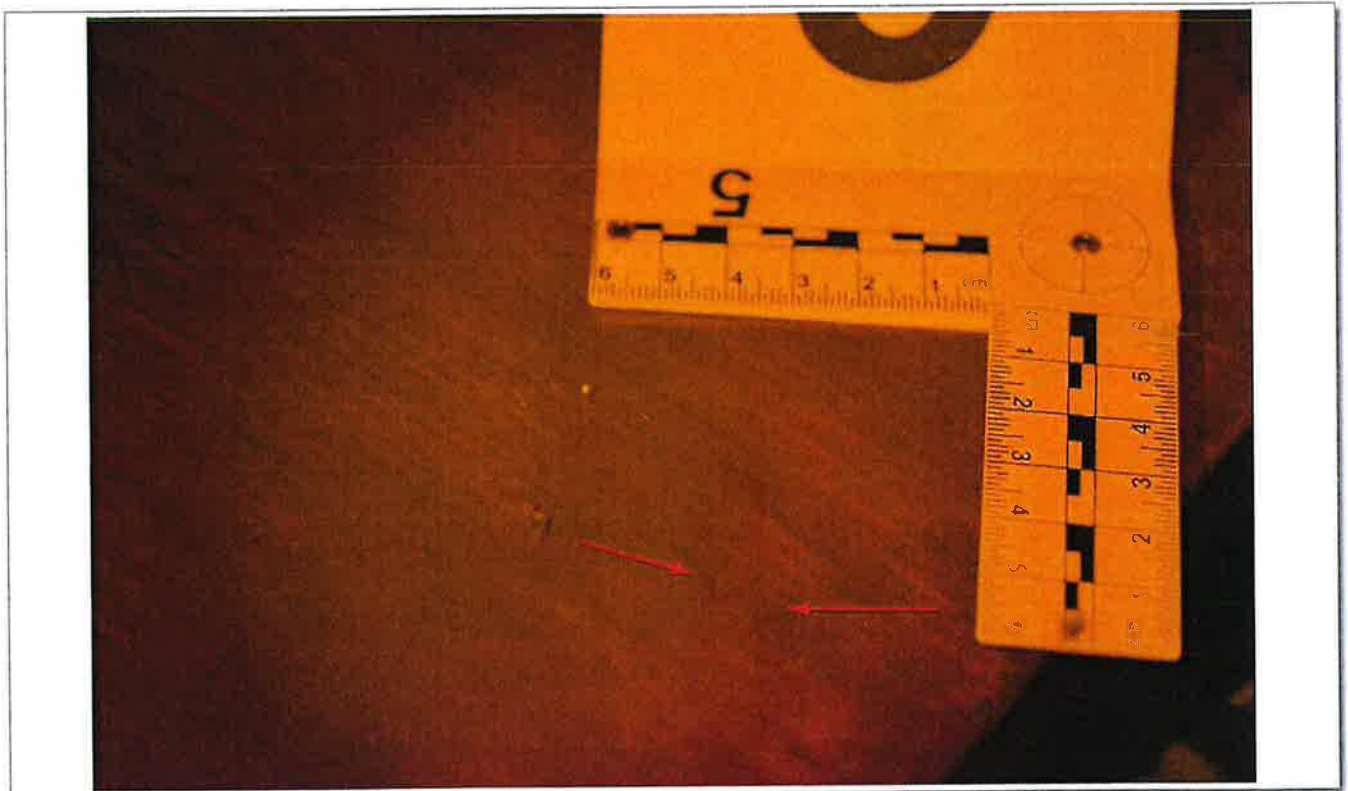
18 - Vue de traces présentes sur un coussin de la zone salon et cotées 1.

Le Technicien en Investigations Criminelles:

A handwritten signature in blue ink, consisting of several overlapping loops and lines, positioned below the text 'Le Technicien en Investigations Criminelles:'.

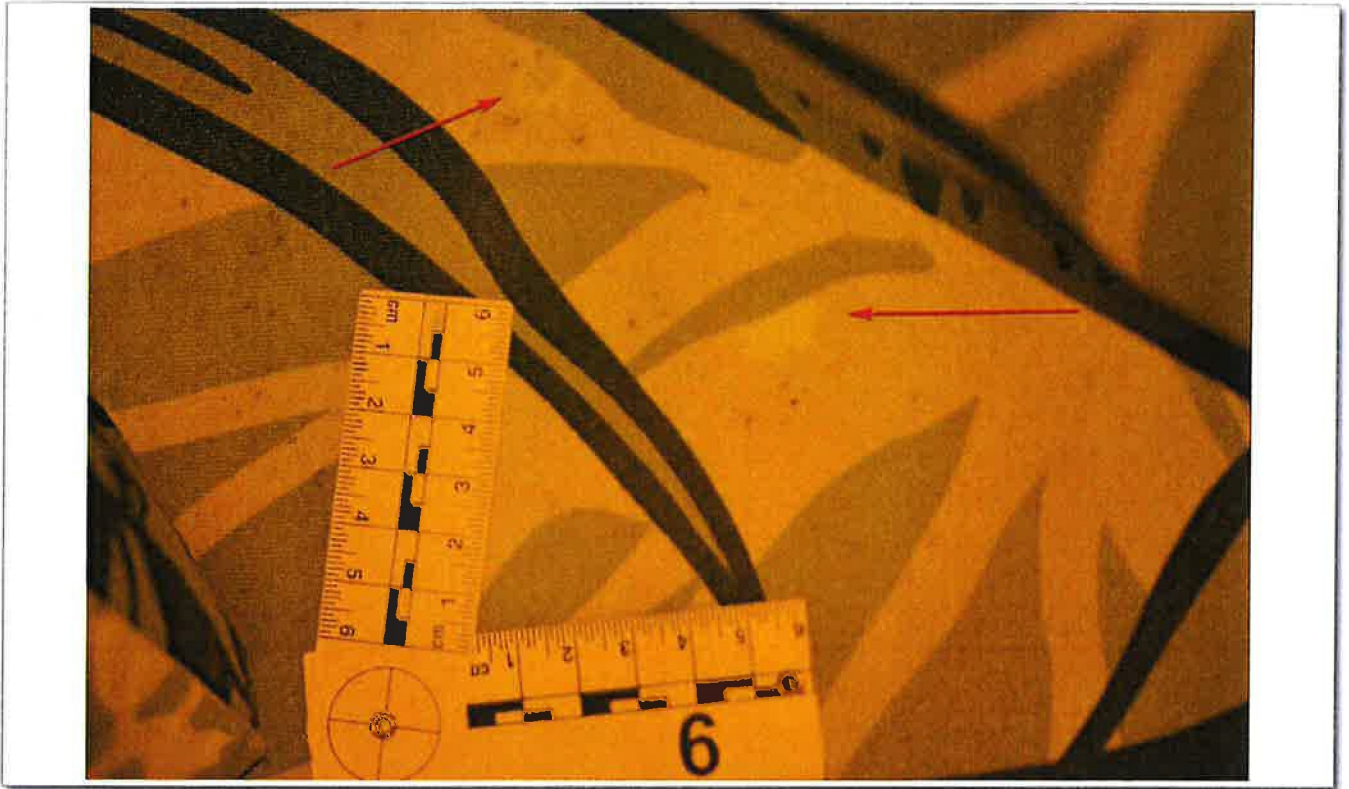


19 - Vue de traces présentes sur un coussin de la zone salon et cotées 4.



20 - Vue de légères traces présentes sur une petite table du salon et cotées 5.

Le Technicien en Investigations Criminelles:



21 - Vue de deux traces présentes sur un coussin du coin salon et cotées 6.



23 - Vue d'une trace rougeâtre présente sur la surface d'un coussin et cotée 7.

Le Technicien en Investigations Criminelles:

A handwritten signature in blue ink, consisting of several overlapping loops and lines.



24 - Vue de deux sacs contenant vêtements sales du capitaine, découverts lors de la perquisition.



25 - Vue lors de l'examen des vêtements cotés C1 à C4.

Le Technicien en Investigations Criminelles:



26 - All view lo N off \ x. 1m, 1 d' i > v f t, m n t s cot, s CT. i C-J.



26 - Vue des traces découvertes en C4.

Le Technicien en Investigations Criminelles:

hu



27 - Vue lors de l'examen des vêtements cotés D1 à D4.



28 - Autre vue lors de l'examen des vêtements cotés D1 à D4.

Le Technicien en Investigations Criminelles:



29 - Vue lors de l'examen des vêtements cotés E1 à E3.



30 - Vue de traces découvertes sur la surface de E2.

Le Technicien en Investigations Criminelles:

D426
ehw



31 - View d- lr.>c-es d,icow,enos on, l. surl.>ee de EJ.



32 - New view during the ex.,m.,, of votoments col<is EI ; E3.

Le Technicien of Investigations Criminelles:



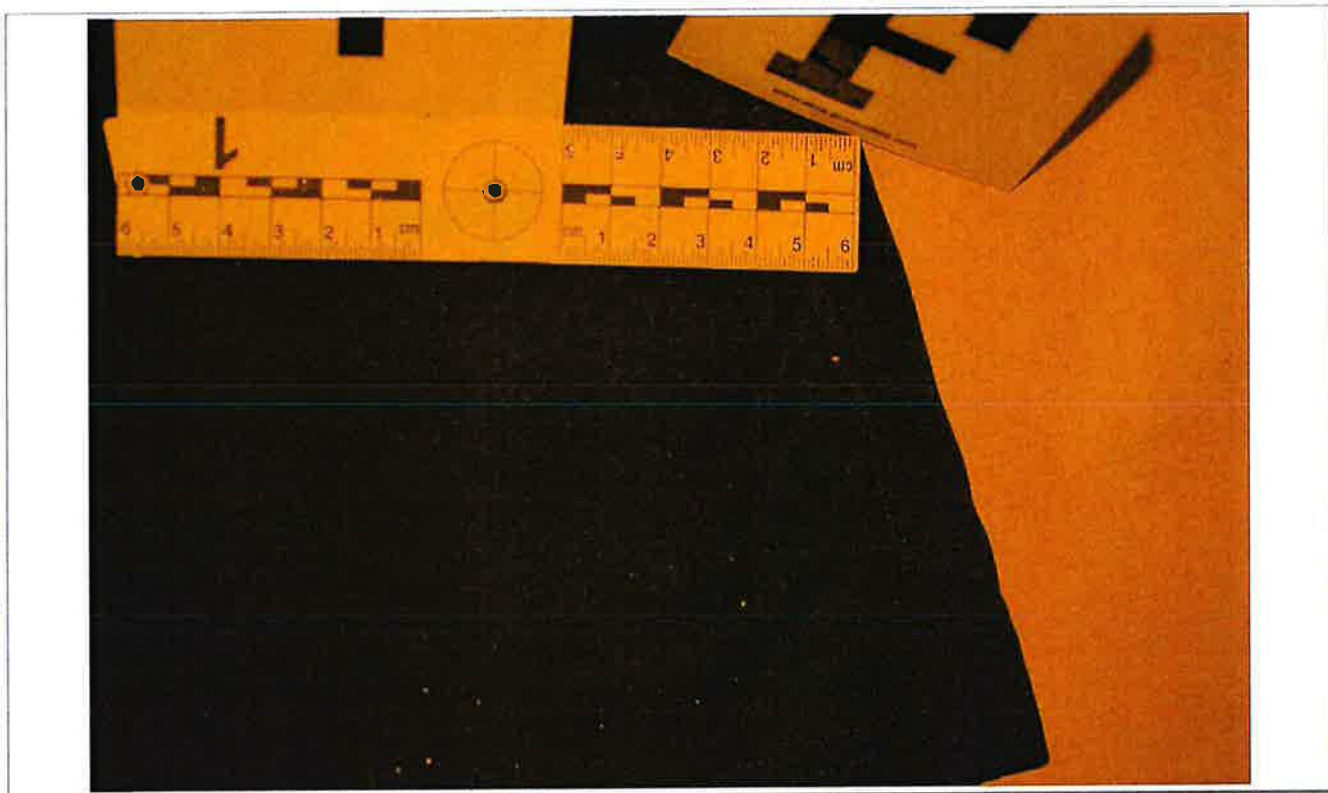
33 - Vue de traces visibles sur la surface de E2.



34 - Vue lors de l'examen des vêtements cotés F1 à F4.

Le Technicien en Investigations Criminelles:

D 424
ehw



35 - 1 - Vue de traces blanchâtres sur le bas d'un t-shirt noir nommé F1.

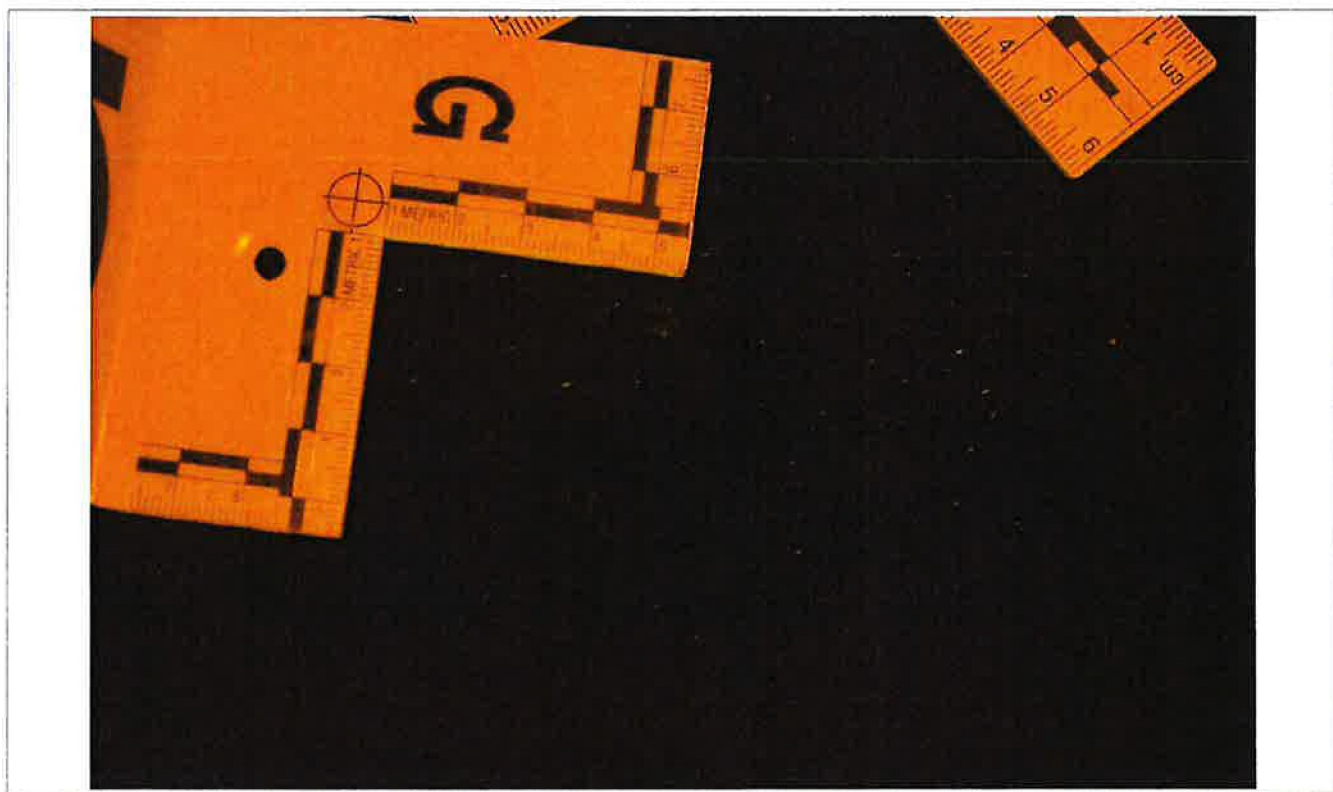


35 - 2 - Vue de traces révélées sur la surface interne de F4.

Le Technicien en Investigations Criminelles:



36 - Vue lors de l'examen des vêtements cotés G1 à G4.



37 - Vue des traces révélées à la surface de G3.

Le Technicien en Investigations Criminelles:

A handwritten signature in blue ink, consisting of several overlapping loops and lines.



38 - Vue lors de l'examen des vêtements cotés H1 à H4.



39 - Vue lors de l'examen des vêtements cotés H1 à H3.

Le Technicien en Investigations Criminelles:



,HJ- View during l'e)(,1men (9s vEihm1enrs cotois J1 , i.JJ.

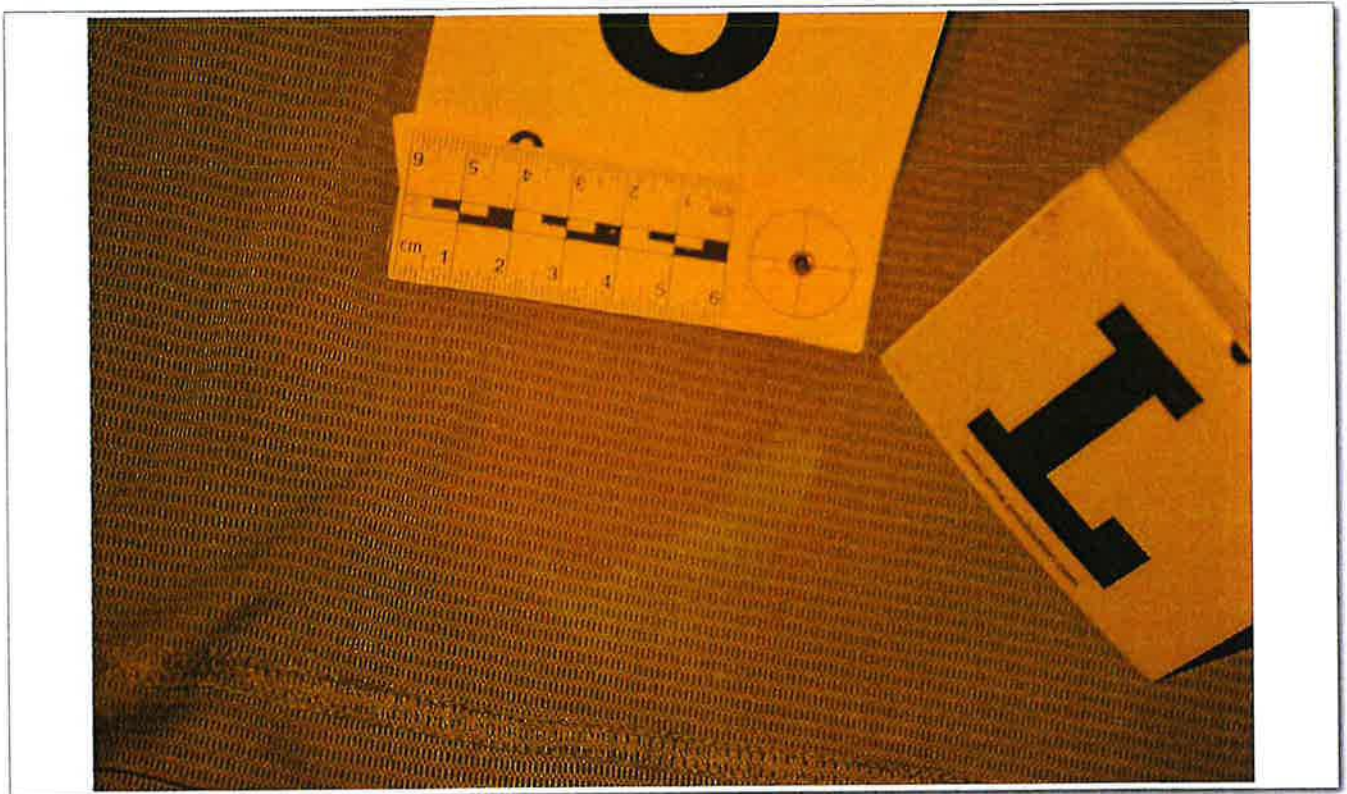


41 - View lors cJ9 r,;,(,HP:11 d9s vet1:1me11rs cores K1 , i.K2.

Le Technicien en Investigations Criminelles:



42 - Vue lors de l'examen des vêtements cotés L1 à L3.



43 - Vue d'une trace présente à la surface de L3.

Le Technicien en Investigations Criminelles:

D419 ehw



44- View of 1111e,,another tv trace i fa onl.-c.,of U.



45 - View lors of the ---m-n of the "11<1men1s cores M1 i M4.

Lo Technicien en Investigations Criminellos:



46 - Vue lors de l'examen des vêtements cotés N1 à N4.



47 - Vue lors de l'examen des vêtements cotés O1 et O2.

Signature



48-View/outside of verements coNs PI t, PJ.

Le Technicien-en investigation Criminelles:

D416

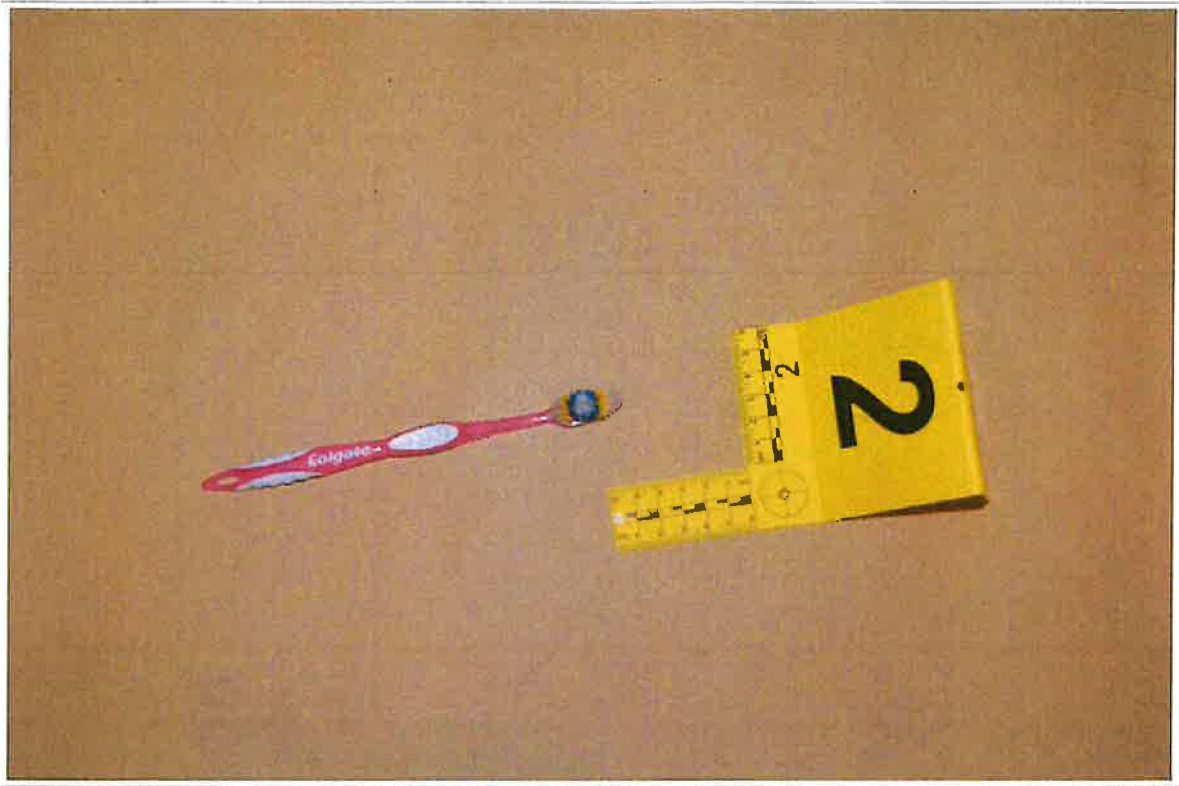


4J - View cles ..ft. ires d'ficover1:1s cl,1ns l& 1foill1:1r "it d-isig, l- kls co111me .1p1>.ln&11,1,u. ; cllsJmM A.



50 - View of a pl. ,id oh s<1nt c/4oo11111f11!!- dfl nomhP1ux 6/4tmmts pillmx tiff! co111f.lurs blond, ISI corfi 1.

[Handwritten signature]



51 - Vue d'une brosse à dents usagée, cotée 2.



52 - Vue d'un p.lss1;1porr idmis p.ir /9s USA. core J.

Le Technicien en Investigations Criminelles: